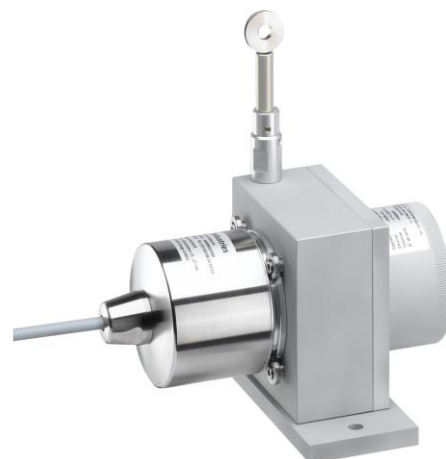


CD80 sortie absolue - Etendue de mesure 0 à 2500 mm

Caractéristiques Techniques :

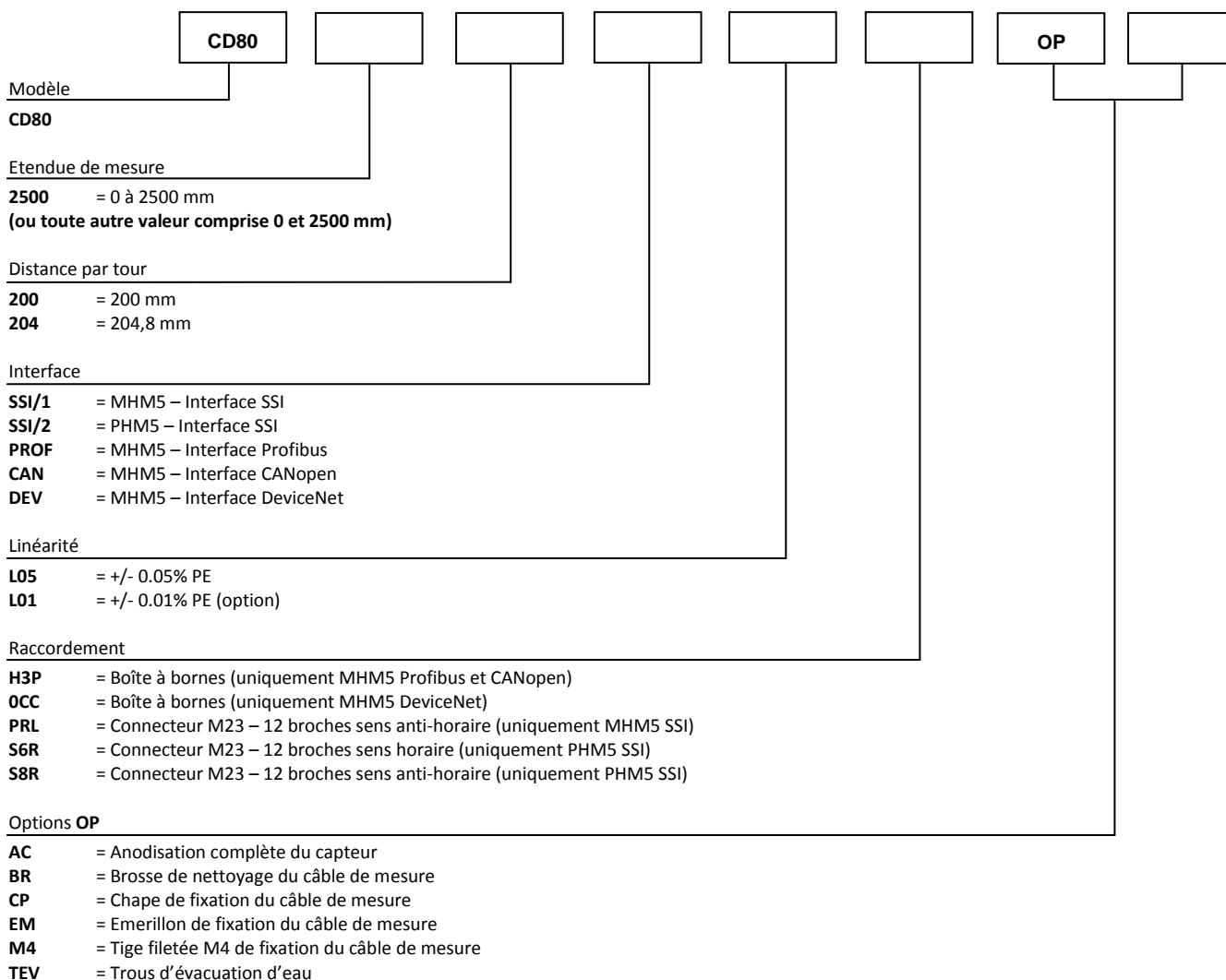
Etendue de mesure maximum	0 à 2500 mm
Elément de détection	Codeur absolu
Alimentation	10-30Vdc ou 5-30Vdc suivant modèle
Interface	SSI Profibus CANopen DeviceNet
Résolution	13 bits = 8192pts/tours
Distance par tour	200 mm ; 204,8 mm
Matière	Corps et capot en aluminium (RohS) Câble de mesure en inox
Diamètre du câble de mesure	0,60 mm
Connectique	Connecteur M23 – 12 broches sens horaire Connecteur M23 – 12 broches sens anti-horaire Boîte à bornes
Linéarité	+/- 0,05% PE +/- 0,01% PE (option)
Indice de protection	IP64
Vitesse de déplacement max	10 M/S
Accélération max	8 M/S ² (avant déformation du câble de mesure)
Poids	≈ 1500 g
Température de fonctionnement	-20° à +85°C
Température de stockage	-40° à +85°C



Force de rappel :

Course standard en mm	Force de rappel en début de course	Force de rappel en fin de course
2500	≈ 7,50 N	≈ 11,00 N

Référence de commande :



Exemple de référence : **CD80-2500-204-PROF-L05-H3P-OP-AC-EM**

