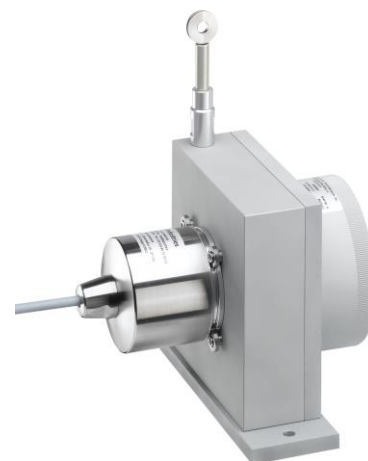


# CD150 sortie absolue - Etendue de mesure 0 à 6000 mm

## Caractéristiques Techniques :

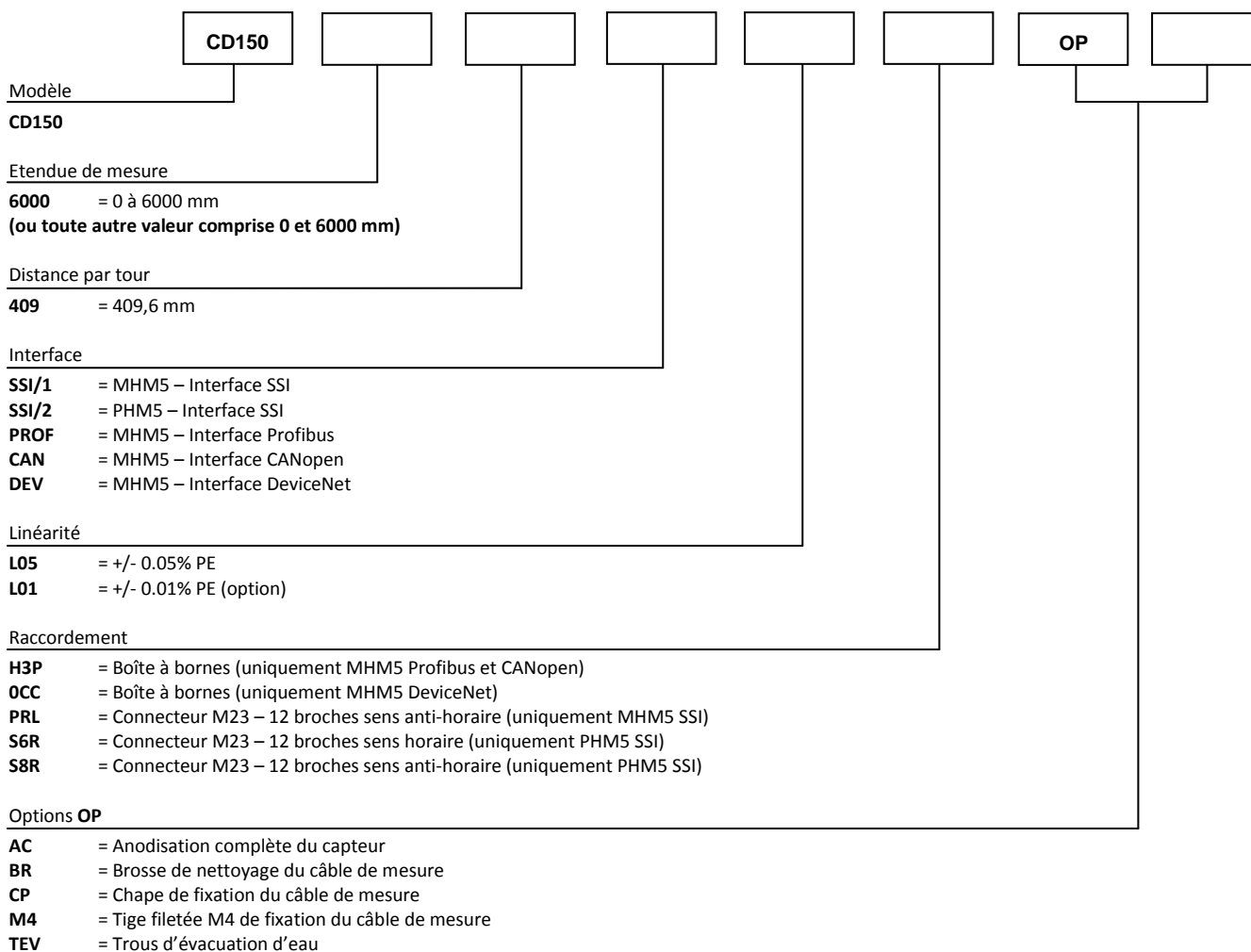
Etendue de mesure maximum	0 à 6000 mm
Elément de détection	Codeur absolu
Alimentation	10-30Vdc ou 5-30Vdc suivant modèle
Interface	SSI Profibus CANopen DeviceNet
Résolution	13 bits = 8192pts/tours
Distance par tour	409,6 mm
Matière	Corps et capot en aluminium (RohS) Câble de mesure en inox
Diamètre du câble de mesure	0,60 mm
Connectique	Connecteur M23 – 12 broches sens horaire Connecteur M23 – 12 broches sens anti-horaire Boîte à bornes
Linéarité	+/- 0,05% PE +/- 0,01% PE (option)
Indice de protection	IP64
Vitesse de déplacement max	10 M/S
Accélération max	5 M/S <sup>2</sup> (avant déformation du câble de mesure) ≈ 3000 g
Poids	
Température de fonctionnement	-20° à +85°C
Température de stockage	-40° à +85°C



## Force de rappel :

Course standard en mm	Force de rappel en début de course	Force de rappel en fin de course
6000	≈ 10,00 N	≈ 13,50 N

## Référence de commande :



Exemple de référence : **CD150-6000-409-PROF-L05-H3P-OP-AC-M4**

